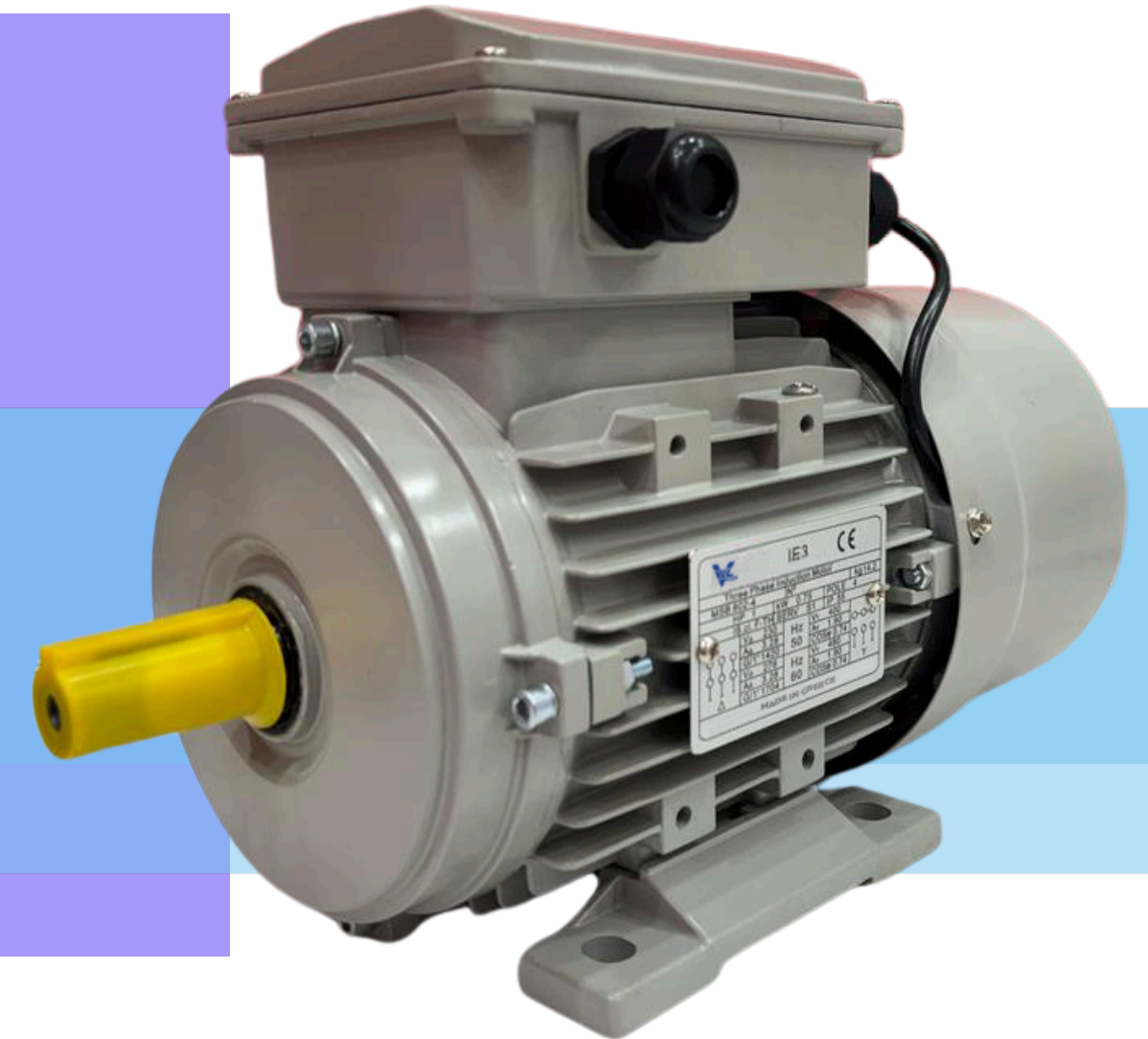




WELCOME TO
VEL MOTOR
AC MOTOR DATA
BROCHURE



+30 210 80 78 043



o.tokgoz@vel-motor.com



www.vel-motor.com



21 Str. No, 46th Str.
Industrial Area Ano Liosia PC 132
41, Athens / Greece



● About Us

VEL Motor is a European electric motor brand established with a strong focus on reliability, efficiency, and long-term industrial performance. With engineering roots in Europe and a quality-driven production approach, VEL Motor delivers AC induction motors designed to meet the demands of modern industry.

Our product range is developed in accordance with international standards, offering high efficiency classes, robust mechanical design, and stable performance under continuous operation. VEL Motor solutions are suitable for a wide variety of applications, including industrial machinery, pumping systems, compressors, HVAC systems, and special OEM projects.

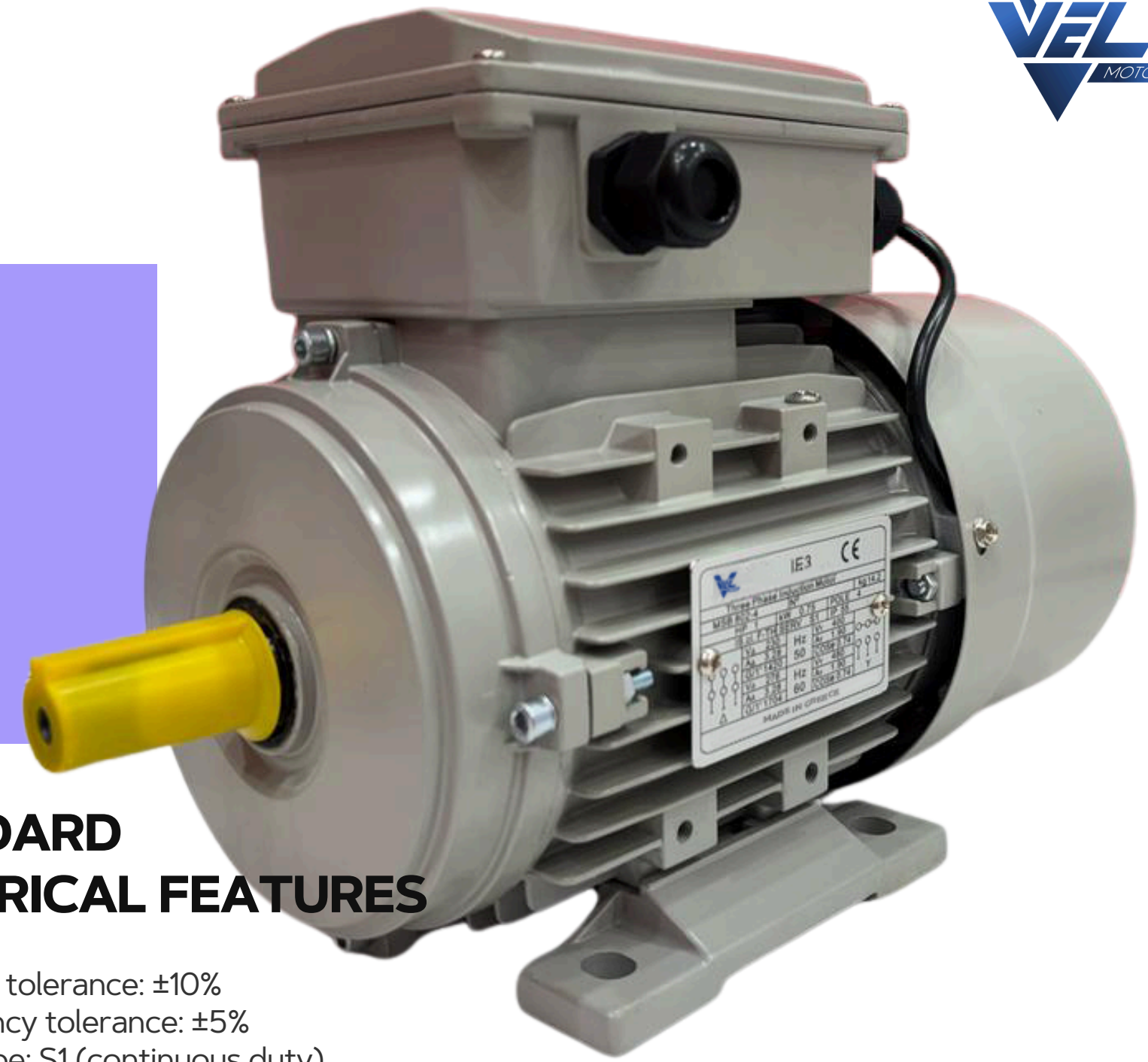
By combining European engineering know-how with optimized manufacturing processes, VEL Motor provides a competitive alternative to both local and Far East manufacturers—without compromising on quality, compliance, or service continuity.

All VEL Motor products are manufactured in compliance with CE regulations and relevant IEC standards, ensuring safety, durability, and consistent performance across global markets.

VEL Motor's mission is to be a trusted partner for distributors, OEMs, and industrial users by delivering dependable motor solutions backed by technical support and long-term availability.



● VEL Aluminum Series



SMART DESIGN, EFFICIENT POWER.

VEL Motor aluminum housing motors are designed for applications requiring lightweight construction, efficient heat dissipation, and reliable continuous operation. The aluminum body structure provides excellent thermal performance while reducing overall motor weight, making it ideal for compact installations and energy-efficient systems.

These motors are manufactured in accordance with IEC standards and are suitable for a wide range of industrial applications such as pumps, fans, compressors, conveyors, and general machinery. The corrosion-resistant aluminum housing ensures long service life, especially in environments where ventilation and temperature control are critical.

STANDARD ELECTRICAL FEATURES

- Voltage tolerance: $\pm 10\%$
- Frequency tolerance: $\pm 5\%$
- Duty type: S1 (continuous duty)
- Insulation class: F (Class B temperature rise)
- Ambient temperature: up to $+40^{\circ}\text{C}$
- Altitude: up to 1000 m above sea level
- IP 55
- Interchangeable Foot Mounting
- IC 411
- 56-200 Frame Aluminum Frame Serie
- Vibration Limits are according to IEC 60034-14
- Terminal Box Location on Top at DE side
- Voltage selection: 220/230/240V options are available.





VEL 2 Series IE2 Efficiency Motor Technical Data (at 50Hz)

Model	Power (kW)	Current(A)										Speed (r/min)	Eff. (%)	Power Factor	Tstart/Tn (Times)	Tmax/Tn (Times)	Tmin/Tn (Times)	Is/In (Times)	Noise dB(A)	W.T (kg)	Inertia kg*m2
		220V	380V	660V	230V	400V	690V	240V	415V	720V											
VEL2-AL2 713-2	0,75	3,23	1,86	1,08	3,07	1,77	1,02	2,96	1,71	0,99	2810	77,4	0,79	3,4	3,5	3	5,8	65	7,5	0,00048	
VEL2-AL2 801-2	0,75	3,15	1,82	1,05	2,99	1,73	1	2,88	1,66	0,96	2840	77,4	0,81	3,3	3,5	2,7	6,9	67	8,9	0,000852	
VEL2-AL2 802-2	1,1	4,43	2,56	1,48	4,21		1,4	4,06	2,34	1,35	2860	79,6	0,82	3,5	3,7	2,8	7,2	67	10,6	0,001109	
VEL2-AL2 803-2	1,5	5,99	3,46	2	5,69	3,29	1,9	5,49	3,17	1,83	2860	81,3	0,81	3,7	3,8	2,9	7,7	70	13	0,00143	
VEL2-AL2 90S-2	1,5	5,85	3,38	1,95	5,56	3,21	1,85	5,36	3,09	1,79	2860	81,3	0,83	4,5	3,5	2,7	8,2		13,2	0,00143	
VEL2-AL2 90L1-2	2,2	8,38	4,84	2,79	7,96	4,6	2,66	7,68	4,43	2,56	2870	83,2	0,83	4,5	4,1	2,7	7,4	72	16,1	0,002181	
VEL2-AL2 90L2-2	3	11,2	6,49	3,75	10,7	6,17	3,56	10,29	5,94	3,43	2880	84,6	0,83	4,5	4,1	3	9,7	74	20	0,002904	
VEL2-AL2 100L1-2	3	10,9	6,26	3,62	10,3	5,95	3,44	9,94	5,74	3,31	2900	84,6	0,86	3,7	3,7	2,6	9,6	76	22,7	0,003008	
VEL2-AL2 100L2-2	4	13,9	8,05	4,65	13,2		4,42	12,8	7,37	4,26	2890	85,8	0,88	3,6	3,4	2,6	9,5	77	26	0,003934	
VEL2-AL2 112M-2	4	14,1	8,14	4,7	13,4	7,73	4,47	12,9	7,46	4,3	2910	85,8	0,87	3,4	3,8	2,2	9,7	77	26,4	0,006266	
VEL2-AL2 112L-2	5,5	18,9	10,9	6,3	18	10,4	5,99	17,3	9,99	5,77	2920	87	0,88	4	4,3	3	11	78	32,1	0,007819	
VEL2-AL2 132S1-2	5,5	18,9	10,9	6,3	18	10,4	5,99	17,3	9,99	5,77	2920	87	0,88	3,9	4	2,1	9,9	80	42,3	0,012022	
VEL2-AL2 132S2-2	7,5	25,2	14,5	8,39	23,9	13,8	7,97	23	13,3	7,68	2910	88,1	0,89	3,5	3,7	1,9	9,5	80	46,2	0,014635	
VEL2-AL2 132M1-2	9,2	31	17,9	10,3	29,5	17	9,82	28,4	16,4	9,47	2900	88,7	0,88	3,5	3,9	2,4	9,8	81	51,6	0,016303	
VEL2-AL2 132M2-2	11	37,7	21,7	12,6	35,8	20,7	11,9	34,5	19,9	11,5	2930	89,4	0,86	3,5	3,9	2,4	11,5	83	54,5	0,019439	
VEL2-AL2 160M1-2	11	36,4	21	12,1		20	11,5	33,3	19,2	11,1	2940	89,4	0,89	3,2	3,2	2,2	9	86	79,2	0,048471	
VEL2-AL2 160M2-2	15	48,6	28	16,2	46,1	26,6	15,4	44,5	25,7	14,8	2930	90,3	0,9	3,2	3,2	2,2	9	86	96,6	0,059421	
VEL2-AL2 160L-2	18,5	58,9	34	19,6	55,9	32,3	18,6	53,9	31,1	18	2930	90,9	0,91	3,2	3,2	2,2	9	86	102,5	0,068807	
VEL2-AL2 180M-2	22	69,7	40,2	23,2	66,2	38,2	22,1	63,8	36,8	21,3	2950	91,3	0,91	2,5	2	1,4	8,1	91	128	0,095016	
VEL2-AL2 200L1-2	30	94,3	54,4	31,4	89,6	51,7	29,9	86,3	49,9	28,8	2950	92	0,91	2,5	3,3	1,3	8,8	94	158	0,122246	
VEL2-AL2 200L2-2	37	115,7	66,8	38,6	109,9	63,4	36,6	105,9	61,2	35,3	2960	92,5	0,91	2,8	3,5	1,3	9,6	94	181,3	0,148816	
VEL2-AL2 802-4	0,75	3,31	1,91	1,1	3,14	1,81	1,05	3,03	1,75	1,01	1410	79,6	0,75	3	2,9	2,4	5,8	58	11,1	0,00206	
VEL2-AL2 90S-4	1,1	5,01	2,89	1,67	4,76	2,75	1,59	4,59	2,65	1,53	1420	81,4	0,71	2,8	3,1	2,6	5,6	61	13,9	0,002873	
VEL2-AL2 90L-4	1,5	6,71	3,88	2,24	6,38	3,68	2,13	6,15	3,55	2,05	1420	82,8	0,71	3	3,1	2,7	6,2	61	16,9	0,003709	
VEL2-AL2 100L1-4	2,2	8,92	5,15	2,97	8,47	4,89	2,82	8,17	4,72	2,72	1440	84,3	0,77	3,3	3,6	2,9	7,6	64	22,4	0,007306	
VEL2-AL2 100L2-4	3	11,8	6,83	3,95	11,2	6,49	3,75	10,8	6,26	3,61	1440	85,5	0,78	3,4	3,6	3	7,4	64	26,4	0,009053	
VEL2-AL2 112M-4	4	15	8,66	5	14,3	8,23	4,75	13,7	7,93	4,58	1440	86,6	0,81	2,9	3,1	2,3	8,2	65	32,3	0,013305	
VEL2-AL2 132S-4	5,5	20,1	11,6	6,71	19,1	11	6,37	18,4	10,6	6,14	1450	87,7	0,82	2,6	3,4	2,2	8,7	71	43	0,027736	
VEL2-AL2 132M-4	7,5	26,5	15,3	8,83	25,2	14,5	8,39	24,3	14	8,09	1450	88,7	0,84	3,1	3,4	2,1	8,8	71	52,6	0,035864	
VEL2-AL2 132L-4	9,2	31,9	18,4	10,6	30,3		10,1	29,2	16,9	9,75	1450	89,2	0,85	2,9	3,2	2	8,8	74	59	0,041954	
VEL2-AL2 160M-4	11	38,4	22,2	12,8	36,5		12,2	35,1	20,3	11,7	1460	89,8	0,84	2,5	2,9	1,6	7,3	75	83	0,08963	
VEL2-AL2 160L1-4	15	51,9	29,9	17,3	49,3	28,4	16,4	47,5	27,4	15,8	1460	90,6	0,84	2,9	3	1,7	8,2	75	103,5	0,118354	
VEL2-AL2 160L2-4	18,5	62,8	36,3	20,9	59,7	34,4	19,9	57,5	33,2	19,2	1460	91,2	0,85	2,9	3	1,7	8,1	78	114,5	0,136633	
VEL2-AL2 180M-4	18,5	61,4	35,4	20,5	58,3	33,7	19,4	56,2	32,4	18,7	1460	91,2	0,87	2,4	3	1,8	7,8	80	119	0,155064	
VEL2-AL2 180L-4	22	71,8	41,5	23,9	68,2	39,4	22,7	65,8	38	21,9	1460	91,6	0,88	2,4	2,8	1,7	7,7	80	129	0,173293	
VEL2-AL2 200L-4	30	99,5	57,4	33,2	94,5	54,6	31,5	91,1	52,6	30,4	1470	92,3	0,86	3,2	3,7	2,3	9,5	83	169,2	0,242313	
VEL2-AL2 90S-6	0,75	3,77	2,18	1,26	3,58	2,07	1,19	3,45	1,99	1,15	935	75,9	0,69	2,4	2,6	2,2	4,7	59	13	0,003365	
VEL2-AL2 90L-6	1,1	5,37	3,1	1,79	5,1	2,95	1,7	4,92		1,64	940	78,1	0,69	2,7	2,7	2,3	5	59	16,4	0,004805	
VEL2-AL2 100L-6	1,5	6,87	3,97	2,29	6,53	3,77	2,18	6,29	3,63	2,1	960	79,8	0,72	2,9	3	2,3	6,2	61	21,6	0,009554	
VEL2-AL2 112M-6	2,2	9,44	5,45	3,15	8,96	5,18	2,99	8,64	4,99	2,88	950	81,8	0,75	2,5	2,6	2	5,6	64	29,5	0,016969	
VEL2-AL2 132S-6	3	12,5	7,2	4,16	11,8	6,84	3,95	11,4	6,59	3,81	960	83,3	0,76	2,2	2,6	1,7	6,1	64	35,2	0,029932	
VEL2-AL2 132M1-6	4	16,6	9,58	5,53	15,8	9,1	5,25	15,2	8,77	5,06	965	84,6	0,75	2,5	2,6	1,7	6,5	68	45	0,040259	
VEL2-AL2 132M2-6	5,5	22,7	13,1	7,58		12,5	7,2	20,8	12	6,94	965	86	0,74	3	2,9	1,9	7,2	68	53,5	0,053408	
VEL2-AL2 132L-6	7,5	30,2	17,4	10,1	28,7	16,6	9,56	27,6	16	9,21	970	87,2	0,75	3,7	3,1	2,2	8,2	68	66,2	0,068087	
VEL2-AL2 160M-6	7,5	30,6	17,7	10,2	29,1	16,8	9,69	28		9,34	970	87,2	0,74	2,8	2,9	1,6	7,1	68	72,6	0,089688	
VEL2-AL2 160L-6	11	42,9	24,8	14,3	40,8	23,6	13,6	39,3	22,7	13,1	970	88,7	0,76	2,9	2,7	1,6	7,3	73	89,5	0,12273	
VEL2-AL2 180L-6	15	53	30,6	17,7	50,4	29,1	16,8	48,5	28	16,2	975	89,7	0,83	2,2	2,7	1,2	8	79	130	0,254063	
VEL2-AL2 200L1-6	18,5	64,9	37,5	21,6	61,6	35,6	20,5	59,4	34,3	19,8	975	90,4	0,83	2,1	2,9	1,5	8,3	82	149	0,303941	
VEL2-AL2 200L2-6	22	76,7	44,3	25,6	72,9	42,1	24,3	70,3		23,4	975	90,9	0,83	2,2	3	1,6	8,9	82	167	0,35316	





VEL 3 Series IE3 Efficiency Motor Technical Data (at 50Hz)

Model	Power (kW)	Current(A)									Speed (r/min)	Eff.			Power Factor	Tstart/Tn (Times)	Tmax/Tn (Times)	Tmin/Tn (Times)	Is/In (Times)	Noise dB(A)	W.T (kg)	Inertia kg*m2
		220V	380V	660V	230V	400V	690V	240V	415V	720V		100%	75%	50%								
VEL3-AL3 631-2	0,18	0,96	0,55	0,32	0,91	0,53	0,3	0,88	0,51	0,29	2850	65,9	63,5	56,2	0,75	2	2,5	1,6	4,7	61	3,6	0,000231
VEL3-AL3 632-2	0,25	1,21	0,7	0,4	1,15	0,66	0,38	1,11	0,64	0,37	2840	69,7	68,4	62,5	0,78	2,5	2,7	2	5,2	61	3,9	0,000255
VEL3-AL3 711-2	0,37	1,74	1	0,58	1,65	0,95	0,55	1,59	0,92	0,53	2860	73,8	72,4	66,5	0,76	2,5	2,8	1,8	5,6	64	5,2	0,000369
VEL3-AL3 712-2	0,55	2,33	1,34	0,78	2,21	1,28	0,74	2,13	1,23	0,71	2860	77,8	63,5	56,2	0,8	3,1	3,1	2	6,5	64	6,2	0,000495
VEL3-AL3 713-2	0,75	2,98	1,72	0,99	2,83	1,64	0,94	2,73	1,58	0,91	2870	80,7	80,8	78,2	0,82	3	3,2	2,2	7,1	65	7,1	0,000606
VEL3-AL3 801-2	0,75	3,02	1,74	1,01	2,87	1,66	0,96	2,76	1,6	0,92	2890	80,7	80,3	77,2	0,81	3,1	3,2	2,3	7,4	67	8,9	0,000972
VEL3-AL3 802-2	1,1	4,22	2,43	1,41	4,01	2,31	1,34	3,86	2,23	1,29	2890	82,7	82,5	79,9	0,83	3,4	3,4	2	8,7	67	10,6	0,001275
VEL3-AL3 803-2	1,5	5,79	3,34	1,93	5,5	3,17	1,83	5,3	3,06	1,77	2910	84,2	83,9	81,5	0,81	4	4	2,2	9,6	70	12,5	0,001654
VEL3-AL3 905-2	1,5	5,72	3,3	1,91	5,43	3,14	1,81	5,24	3,02	1,75	2900	84,2	83,8	81,4	0,82	3,5	3,7	2,1	8,3	72	14	0,002186
VEL3-AL3 90L1-2	2,2	8,22	4,75	2,74	7,81	4,51	2,6	7,53	4,35	2,51	2910	85,9	86,1	84,7	0,82	3,1	3,5	2,2	8,1	72	16,3	0,002636
VEL3-AL3 90L2-2	3	11,3	6,54	3,78	10,8	6,21	3,59	10,37	5,99	3,46	2910	87,1	87,1	84,2	0,8	4	4,1	2,6	9,6	74	18,5	0,003406
VEL3-AL3 100L1-2	3	10,2	5,88	3,39	9,7	5,59	3,23	9,33	5,38	3,11	2910	87,1	87,5	86,3	0,89	3,2	3,6	2,6	9,4	76	23,7	0,004842
VEL3-AL3 100L2-2	4	13,3	7,66	4,43	12,6	7,28	4,2	12,2	7,02	4,05	2910	88,1	88,7	88,1	0,9	3,3	3,6	2,3	10,1	77	27,6	0,005907
VEL3-AL3 112M1-2	4	13,1	7,58	4,38	12,5	7,2	4,16	12	6,94	4,01	2920	88,1	88,2	87	0,91	3,4	3,9	2,4	10,5	77	30,1	0,007505
VEL3-AL3 112M2-2	5,5	17,8	10,3	5,94	16,9	9,78	5,65	16,3	9,43	5,44	2920	89,2	89,6	89,1	0,91	3,3	4,2	2,9	11,9	78	35,7	0,009251
VEL3-AL3 132S1-2	5,5	18,2	10,5	6,08	17,3	10	5,77	16,7	9,64	5,56	2930	89,2	89,4	88,2	0,89	3,2	4	2,5	10	80	43,4	0,015212
VEL3-AL3 132S2-2	7,5	24,3	14,1	8,11	23,1	13,4	7,71	22,3	12,9	7,43	2930	90,1	90,2	89,1	0,9	3,6	4,7	2,4	11,9	80	51,7	0,018996
VEL3-AL3 132M1-2	9,2	29,4	17	9,79	27,9	16,1	9,3	26,9	15,5	8,96	2930	90,6	91,2	90,5	0,91	3,2	4,2	2,6	11,6	81	58,3	0,021619
VEL3-AL3 132M2-2	11	34,5	19,9	11,5	32,8	18,9	10,9	31,6	18,2	10,5	2930	91,2	91,5	91,2	0,92	3,6	4,1	2,4	12,2	83	63,5	0,024142
VEL3-AL3 132M3-2	15	47,7	27,6	15,9	45,3	26,2	15,1	43,7	25,2	14,6	2940	91,9	92,1	91,2	0,9	4,9	4,9	2	14,4	86	75	0,028557
VEL3-AL3 160M1-2	11	36,1	20,8	12	34,3	19,8	11,4	33	19,1	11	2960	91,2	91	89,6	0,88	3,2	4	1,4	10,3	86	85,5	0,059613
VEL3-AL3 160M2-2	15	48,3	27,9	16,1	45,8	26,5	15,3	44,2	25,5	14,7	2960	91,9	91,5	89,9	0,89	3,9	4,2	1,4	11,4	86	104	0,076751
VEL3-AL3 160L1-2	18,5	57,9	33,4	19,3	55	31,8	18,3	53	30,6	17,7	2950	92,4	92,8	91,8	0,91	3	3	1,5	9,1	86	121	0,092252
VEL3-AL3 180M-2	22	68,6	39,6	22,9	65,2	37,6	21,7	62,8	36,3	20,9	2960	92,7	93	92,4	0,91	2,7	3,3	1,7	9	91	130,6	0,104677
VEL3-AL3 200L1-2	30	94	54,3	31,3	89,3	51,6	29,8	86,1	49,7	28,7	2960	93,3	93,2	92,2	0,9	3,5	3,8	1,8	10,2	94	158	0,136738
VEL3-AL3 200L2-2	37	115,5	66,7	38,5	109,7	63,3	36,6	105,7	61	35,2	2960	93,7	93,6	92,6	0,9	3,6	3,7	1,7	9,8	94	173,1	0,163308
VEL3-AL3 631-4	0,12	0,7	0,4	0,23	0,66	0,38	0,22	0,64	0,37	0,21	1360	64,8	63,7	57,6	0,7	2,2	2,3	2	3,5	52	3,8	0,000305
VEL3-AL3 632-4	0,18	0,97	0,56	0,32	0,92	0,53	0,31	0,89	0,51	0,3	1400	69,9	69,6	65,4	0,7	2,2	2,5	2,1	4,1	52	4,5	0,000399
VEL3-AL3 711-4	0,25	1,3	0,75	0,43	1,23	0,71	0,41	1,19	0,69	0,4	1410	73,5	73,2	69	0,69	2,3	2,5	2,1	4,5	55	5,8	0,000717
VEL3-AL3 712-4	0,37	1,85	1,07	0,62	1,76	1,02	0,59	1,7	0,98	0,57	1420	77,3	77,1	73,6	0,68	2,8	3	2,5	5,2	55	7	0,000965
VEL3-AL3 801-4	0,55	2,8	1,62	0,93	2,66	1,54	0,89	2,56	1,48	0,85	1440	80,8	79,9	76	0,64	3,1	3,3	2,4	6,2	57	9,5	0,00169
VEL3-AL3 802-4	0,75	3,47	2	1,16	3,29	1,9	1,1	3,17	1,83	1,06	1440	82,5	82,5	80,1	0,69	3,1	3,1	2,5	6,3	58	11,7	0,002285
VEL3-AL3 803-4	1,1	4,65	2,69	1,55	4,42	2,55	1,47	4,26	2,46	1,42	1430	84,1	84,9	83,7	0,74	3	3,1	2,6	6,6	61	13,8	0,002998
VEL3-AL3 905-4	1,1	4,72	2,72	1,57	4,48	2,59	1,49	4,32	2,49	1,44	1440	84,1	84,2	82,9	0,73	4	3,4	2,5	7,1	61	15,1	0,003842
VEL3-AL3 90L1-4	1,5	6,25	3,61	2,08	5,94	3,43	1,98	5,73	3,31	1,91	1430	85,3	85,5	84,1	0,74	3,4	3,3	2,8	7,1	61	18	0,004685





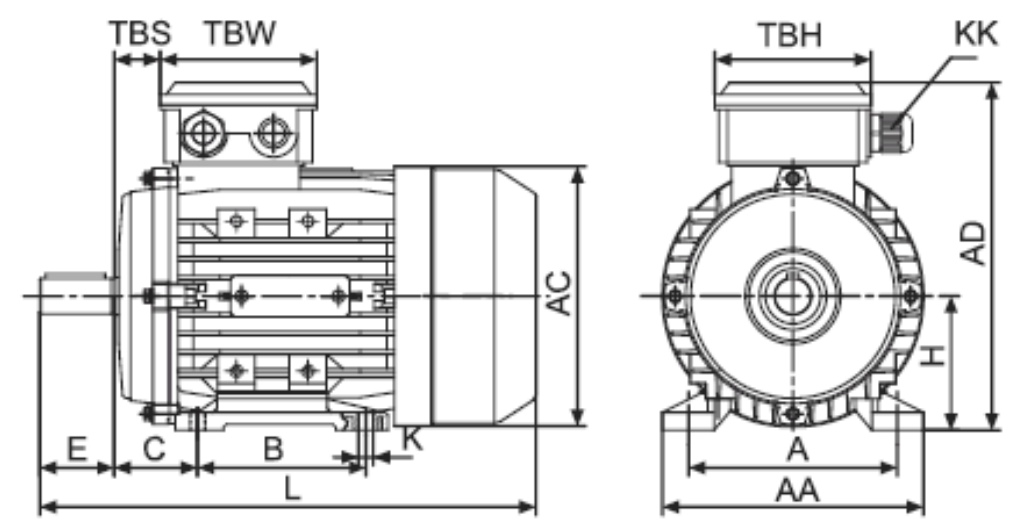
VEL 3 Series IE3 Efficiency Motor Technical Data (at 50Hz)

Model	Power (kW)	Current(A)	Current(A)	Current(A)	Current(A)	Current(A)	Current(A)	Current(A)	Current(A)	Current(A)	Speed (r/min)	Eff.	Eff.	Eff.	Power Factor	Tstart/Tn (Times)	Tmax/Tn (Times)	Tmin/Tn (Times)	Is/In (Times)	Noise dB(A)	W.T (kg)	Inertia kg*m2
		220V	380V	660V	230V	400V	690V	240V	415V	720V		100%	75%	50%								
VEL3-AL 100L1-4	2,2	8,35	4,82	2,78	7,93	4,58	2,64	7,64	4,41	2,55	1450	86,7	87,1	86,2	0,8	2,8	3,3	2,3	7,9	64	23,9	0,008754
VEL3-AL 100L2-4	3	11,5	6,66	3,85	11	6,33	3,65	10,6	6,1	3,52	1450	87,7	88	86,9	0,78	3,3	3,4	2,7	8,1	64	28,3	0,011063
VEL3-AL 112M1-4	4	14,5	8,37	4,83	13,8	7,95	4,59	13,3	7,66	4,42	1450	88,6	88,8	88,2	0,82	3,1	3,7	2,6	8,6	65	33,9	0,015292
VEL3-AL 112M2-4	5,5	20,2	11,7	6,73	19,2	11,1	6,39	18,5	10,7	6,16	1450	89,6	89,9	89,1	0,8	3,8	3,7	2,5	9,1	71	39,1	0,048758
VEL3-AL 132S-4	5,5	19,2	11,1	6,41	18,3	10,5	6,09	17,6	10,2	5,87	1460	89,6	89,8	89,4	0,84	2,3	3,5	1,9	9	71	47,4	0,034464
VEL3-AL 132M1-4	7,5	26	15	8,66	24,7	14,3	8,23	23,8	13,7	7,93	1460	90,4	90,9	90,3	0,84	2,6	3,4	2,2	8,9	71	57,4	0,043597
VEL3-AL 132M2-4	9,2	32,5	18,8	10,8	30,9	17,8	10,3	29,8	17,2	9,93	1460	90,8	91,3	90,7	0,82	3,2	3,6	2	10	74	60	0,051339
VEL3-AL 132M3-4	11	37,7	21,8	12,6	35,8	20,7	11,9	34,5	19,9	11,5	1460	91,4	92	91,6	0,84	3,5	3,7	2,1	10,5	75	67	0,060372
VEL3-AL 160M-4	11	38,2	22	12,7	36,3	20,9	12,1	34,9	20,2	11,6	1470	91,4	91,7	89,8	0,83	2,6	2,8	1,8	7,6	75	89	0,105373
VEL3-AL 160L1-4	15	50,4	29,1	16,8	47,9	27,7	16	46,2	26,7	15,4	1470	92,1	92,3	91,3	0,85	3	3	2	9,2	75	110,5	0,137038
VEL3-AL 180M-4	18,5	61,1	35,3	20,4	58,1	33,5	19,4	56	32,3	18,7	1470	92,6	92,8	92,1	0,86	2,8	3,3	1,9	8,8	80	130	0,173293
VEL3-AL 180L-4	22	72,4	41,8	24,1	68,8	39,7	22,9	66,3	38,3	22,1	1470	93	93,1	92,3	0,86	3	3,5	2,1	9,3	80	145,4	0,200637
VEL3-AL 200L-4	30	95,8	55,3	32	91,1	52,6	30,4	87,8	50,7	29,3	1470	93,6	93,7	92,9	0,88	3,2	3,7	2,1	9,7	83	180	0,2651
VEL3-AL 711-6	0,18	1,2	0,69	0,4	1,14	0,66	0,38	1,09	0,63	0,36	930	63,9	61	53,4	0,62	2,4	2,6	2,3	3,5	52	5,4	0,00079
VEL3-AL 712-6	0,25	1,48	0,85	0,49	1,4	0,81	0,47	1,35	0,78	0,45	920	68,6	67,2	61,2	0,65	2,2	2,5	2,2	3,7	52	6,3	0,00102
VEL3-AL 801-6	0,37	1,95	1,12	0,65	1,85	1,07	0,62	1,78	1,03	0,59	930	73,5	73,8	70,5	0,68	2,2	2,5	2,1	4,1	56	9,3	0,002189
VEL3-AL 802-6	0,55	2,64	1,52	0,88	2,51	1,45	0,84	2,42	1,4	0,81	930	77,2	78,1	75,7	0,71	2,3	2,4	2,1	4,3	56	10,9	0,002931
VEL3-AL 90S-6	0,75	3,73	2,16	1,24	3,55	2,05	1,18	3,42	1,97	1,14	950	78,9	80,1	78,1	0,67	2,3	2,6	2,1	4,7	59	13,8	0,00407
VEL3-AL 90L-6	1,1	5,33	3,08	1,78	5,07	2,93	1,69	4,88	2,82	1,63	950	81	81,1	78,4	0,67	2,7	2,9	2,5	5,2	59	16,2	0,005487
VEL3-AL 90L2-6	1,5	7,14	4,12	2,38	6,78	3,92	2,26	6,54	3,78	2,18	950	82,5	82,7	80,5	0,67	2,9	3	2,6	5,6	61	21,3	0,006895
VEL3-AL 100L-6	1,5	6,84	3,95	2,28	6,49	3,75	2,16	6,26	3,61	2,09	955	82,5	83	81,8	0,7	2,4	2,9	2,2	5,5	61	22,1	0,009137
VEL3-AL 100L2-6	2,2	9,54	5,51	3,18	9,06	5,23	3,02	8,73	5,04	2,91	955	84,3	85,1	83,9	0,72	2,5	3	2,3	6,2	64	27,7	0,012725
VEL3-AL 112M-6	2,2	10,1	5,83	3,37	9,59	5,54	3,2	9,25	5,34	3,08	965	84,3	84,5	83,2	0,68	2	2,5	1,8	5,5	64	27,1	0,017675
VEL3-AL 112M2-6	3	13,4	7,72	4,46	12,7	7,33	4,23	12,2	7,07	4,08	965	85,6	86,2	84,8	0,69	2,5	2,9	1,9	6,3	64	33,1	0,0214
VEL3-AL 132S-6	3	12,5	7,2	4,15	11,8	6,84	3,95	11,4	6,59	3,8	965	85,6	86	85,1	0,74	2	2,7	1,7	6	64	38,6	0,033804
VEL3-AL 132M1-6	4	16,4	9,46	5,46	15,6	8,99	5,19	15	8,66	5	970	86,8	87,1	86,2	0,74	2,3	3	1,8	6,8	68	47,6	0,043946
VEL3-AL 132M2-6	5,5	23,2	13,4	7,72	22	12,7	7,34	21,2	12,2	7,07	975	88	88,3	87,1	0,71	2,9	3,5	2,2	7,4	68	55,7	0,053987
VEL3-AL 132M3-6	7,5	30,8	17,8	10,3	29,2	16,9	9,74	28,2	16,3	9,39	970	89,1	89,6	88,6	0,72	3,3	3,2	2	8,3	68	67,6	0,070723
VEL3-AL 160M-6	7,5	29,1	16,8	9,72	27,7	16	9,23	26,7	15,4	8,9	975	89,1	89,5	88,5	0,76	2,2	2,9	1,8	7,3	68	79,6	0,109012
VEL3-AL 160L-6	11	41,1	23,7	13,7	39	22,5	13	37,6	21,7	12,5	975	90,3	90,8	89,9	0,78	2,7	2,9	1,2	8,4	73	105	0,15485
VEL3-AL 180L-6	15	52,1	30,1	17,4	49,5	28,6	16,5	47,7	27,6	15,9	960	91,2	90,9	89,4	0,83	2,3	2,9	2,1	7,8	79	125,2	0,275157
VEL3-AL 200L1-6	18,5	66,4	38,3	22,1	63	36,4	21	60,8	35,1	20,3	980	91,7	91,5	90,1	0,8	2,7	3,7	2,2	9,8	82	143	0,332066
VEL3-AL 200L2-6	22	78,5	45,3	26,2	74,6	43,1	24,9	71,9	41,5	24	980	92,2	92	90,6	0,8	2,9	3,7	2,3	10,5	82	162	0,388316

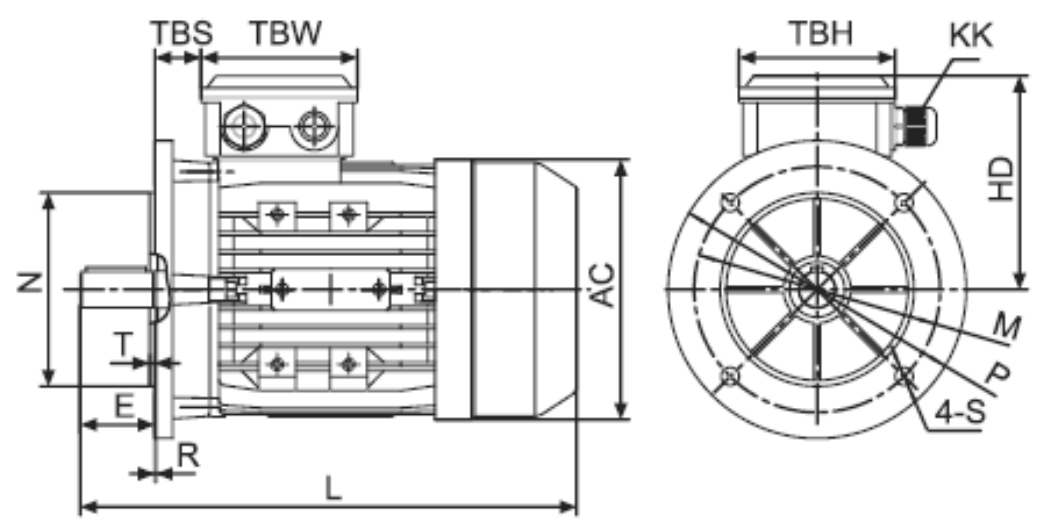


VEL Aluminum Dimensional Drawings

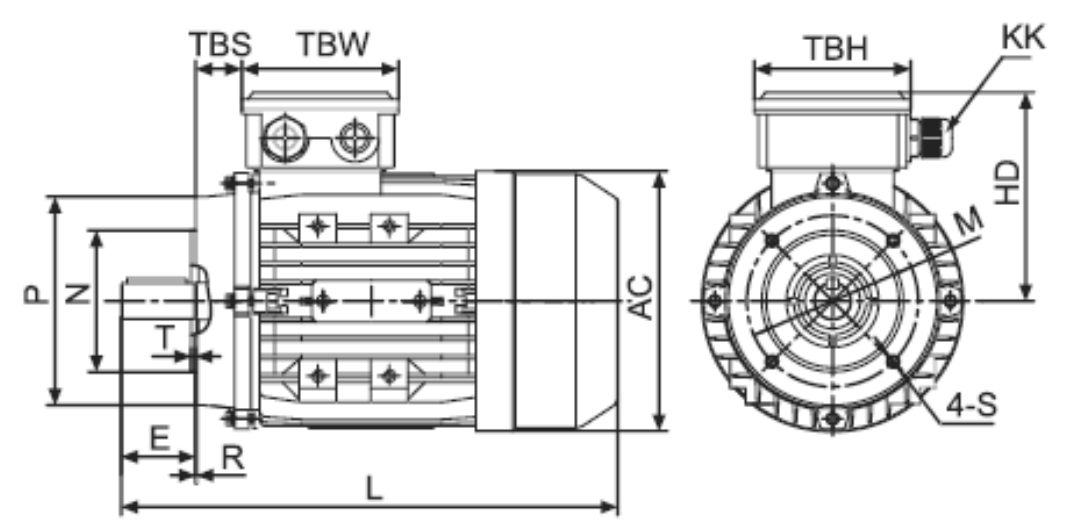
IM B3



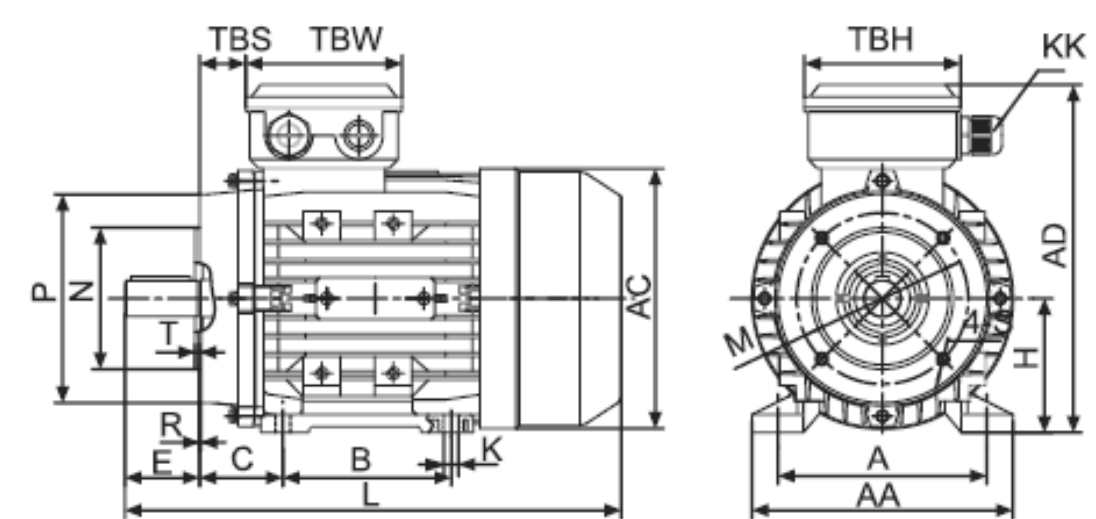
IM B5



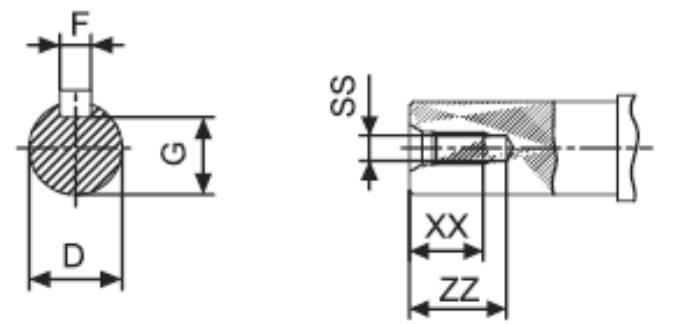
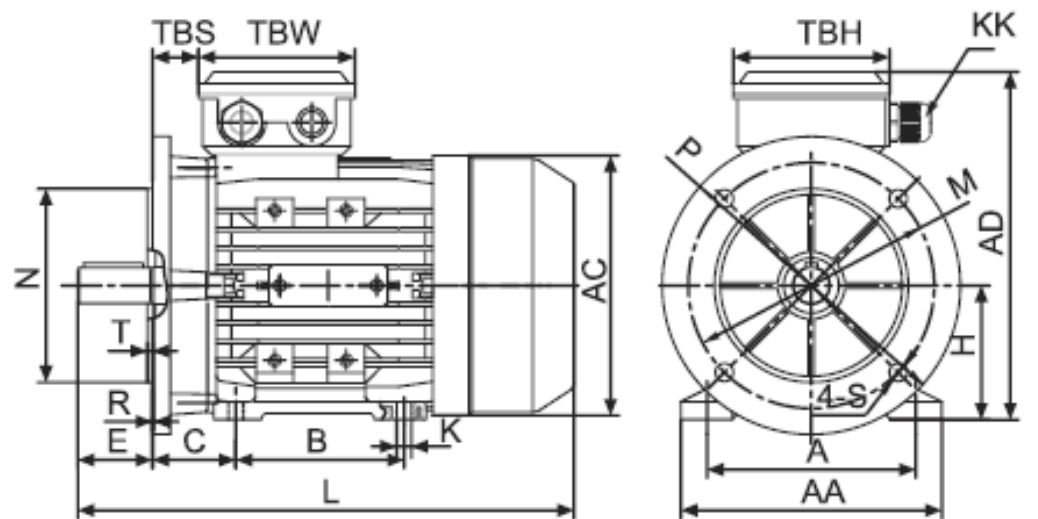
IM B14



IM B34



IM B35



Installation Dimension

Frame	Foot Mounting					Shaft							General									
	H	A	B	C	K	D	E	F	G	SS	XX	ZZ	AA	AD	HD	AC	L	LCCL*	KK	TBS	TBW	TBH
56	56	90	71	36	5.8X8.8	Ø9	20	3	7.2	M3	9	12	110	156	100	Ø117	196	232	1-M16X1.5	14	88	88
63	63	100	80	40	7X10	Ø11	23	4	8.5	M4	10	14	120	171	108	Ø130	220	258	1-M16X1.5	14	94	94
71**	71	112	90	45	7X10	Ø14	30	5	11	M5	12	17	132	186	115	Ø147	241(255)	282(296)	1-M20X1.5	20	94	94
80	80	125	100	50	10X13	Ø19	40	6	15.5	M6	16	21	160	213	133	Ø163	290	339	1-M20X1.5	27	105	105
90S	90	140	100	56	10X13	Ø24	50	8	20	M8	19	25	175	229	139	Ø183	312	361	1-M20X1.5	30	105	105
90L1/L2	90	140	125	56	10X13	Ø24	50	8	20	M8	19	25	175	229	139	Ø183	337/367	386/416	1-M20X1.5	30	105	105
100**	100	160	140	63	12X15	Ø28	60	8	24	M10	22	30	198	252	152	Ø205	369(387)	425(443)	2-M20X1.5	26	105	105
112	112	190	140	70	12X15	Ø28	60	8	24	M10	22	30	220	279	167	Ø229	395	463	2-M25X1.5	32	112	112
132S	132	216	140	89	12X15	Ø38	80	10	33	M12	28	37	252	318	186	Ø265	437	497	2-M25X1.5	38	112	112
132M/L	132	216	178	89	12X15	Ø38	80	10	33	M12	28	37	252	318	186	Ø265	475/501	535/561	2-M25X1.5	38	112	112
160M/L	160	254	210/254	108	15X19	Ø42	110	12	37	M16	36	45	290	384	224	Ø325	640	697	2-M32X1.5	64	143	143
180M/L	180	279	241/279	121	15X25	Ø48	110	14	42.5	M16	36	45	340	440	260	Ø368	730		2-M32X1.5	73	190	190
200L	200	318	305	133	19X29	Ø55	110	16	49	M20	42	53	390	460	260	Ø368	745		2-M40X1.5	85	190	190



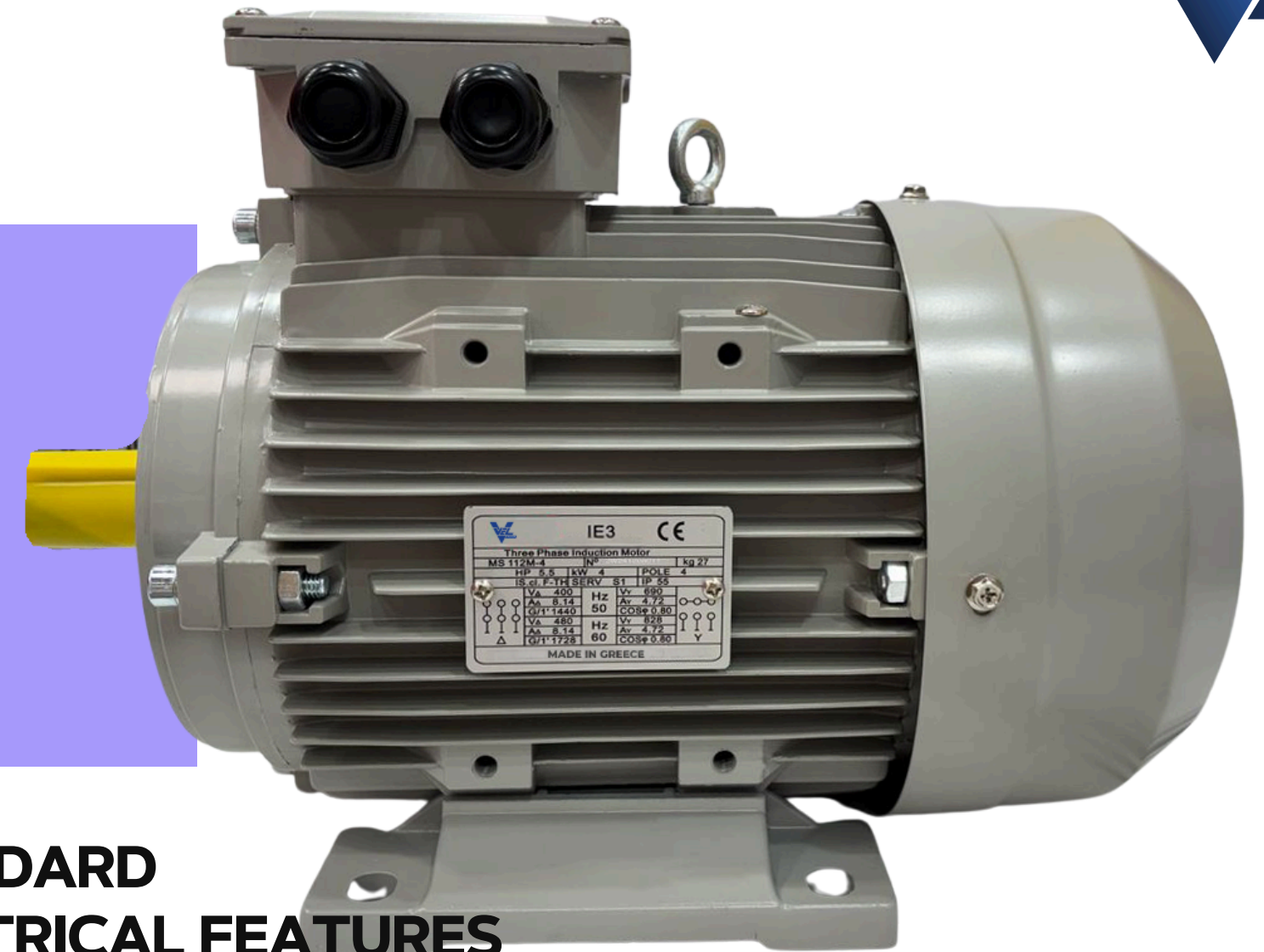
Installation Dimension

Frame	B5						B5R						B14						B14B					
	M	N	P	T	S	R	M	N	P	T	S	R	N	M	P	T	S	R	N	M	P	T	S	R
56	Ø100	Ø80	Ø120	3.0	Ø7	0							Ø50	Ø65	Ø80	2.5	M5	0						
63	Ø115	Ø95	Ø140	3.0	Ø10	0							Ø60	Ø75	Ø90	2.5	M5	0	Ø80	Ø100	Ø120	3.0	M6	0
71**	Ø130	Ø110	Ø160	3.5	Ø10	0	Ø115	Ø95	Ø140	3.5	Ø10	0	Ø70	Ø85	Ø105	2.5	M6	0	Ø95	Ø115	Ø140	3.0	M8	0
80	Ø165	Ø130	Ø200	3.5	Ø12	0	Ø130	Ø110	Ø160	3.5	Ø10	0	Ø80	Ø100	Ø120	3.0	M6	0	Ø110	Ø130	Ø160	3.5	M8	0
90S	Ø165	Ø130	Ø200	3.5	Ø12	0	Ø130	Ø110	Ø160	3.5	Ø10	0	Ø95	Ø115	Ø140	3.0	M8	0	Ø110	Ø130	Ø160	3.5	M8	0
90L1/L2	Ø165	Ø130	Ø200	3.5	Ø12	0	Ø130	Ø110	Ø160	3.5	Ø10	0	Ø95	Ø115	Ø140	3.0	M8	0	Ø110	Ø130	Ø160	3.5	M8	0
100**	Ø215	Ø180	Ø250	4.0	Ø15	0	Ø165	Ø130	Ø200	4.0	Ø12	0	Ø110	Ø130	Ø160	3.5	M8	0	Ø130	Ø165	Ø200	3.5	M10	0
112	Ø215	Ø180	Ø250	4.0	Ø15	0	Ø165	Ø130	Ø200	4.0	Ø12	0	Ø110	Ø130	Ø160	3.5	M8	0	Ø130	Ø165	Ø200	3.5	M10	0
132S	Ø265	Ø230	Ø300	4.0	Ø15	0	Ø215	Ø180	Ø250	4.0	Ø15	0	Ø130	Ø165	Ø200	4.0	M10	0	Ø180	Ø215	Ø250	4.0	M12	0
132M/L	Ø265	Ø230	Ø300	4.0	Ø15	0	Ø215	Ø180	Ø250	4.0	Ø15	0	Ø130	Ø165	Ø200	4.0	M10	0	Ø180	Ø215	Ø250	4.0	M12	0
160M/L	Ø300	Ø250	Ø350	5.0	Ø19	0							Ø180	Ø215	Ø250	4.0	M12	0						
180M/L	Ø300	Ø250	Ø350	5.0	Ø19	0																		
200L	Ø350	Ø300	Ø400	5.0	Ø19	0																		

** This frame size has two housing sizes, the rated output is for normal "L" size, and increased output is for the bigger "L" size (refer to the figures in the bracket "()")



VEL Cast Iron Frame Series



INDUSTRIAL STRENGTH, RELIABLE PERFORMANCE.

VEL Motor cast iron housing motors are engineered for heavy-duty industrial applications where mechanical strength, vibration resistance, and long service life are essential. The robust cast iron body provides superior rigidity and stability, ensuring reliable performance under high loads and harsh operating conditions.

Designed and manufactured in accordance with IEC standards, these motors are suitable for demanding environments such as mining, cement, steel, compressors, crushers, conveyors, and continuous-duty industrial machinery.

STANDARD ELECTRICAL FEATURES

- Voltage tolerance: $\pm 10\%$
- Frequency tolerance: $\pm 5\%$
- Duty type: S1 (continuous duty)
- Insulation class: F (Class B temperature rise)
- Ambient temperature: up to $+40^{\circ}\text{C}$
- Altitude: up to 1000 m above sea level
- IP 55
- IC 411
- 80-355 Frame Cast Frame Serie
- Vibration Limits are according to IEC 60034-14
- Terminal Box Location on Top at DE side
- Voltage selection: 380V standard and any voltage between 220V-760V
- Star Connection up to 3 Kw
- Delta Connection for 4 Kw and above





VEL2 Series IE2 Efficiency Technical Data (400V/50Hz)

Model	Output (kW)	Rated current (A)	Rotation speed (min)	Efficiency 100% load(%)	Efficiency 75% load(%)	Efficiency 50% load(%)	Power factor(λ)	Rated torque (Nm)	Tst/Tn (Times)	Tmin/To (Times)	Tmax/Tn (Times)	Istin / (Times)	Noise (dB)	Net weight (kg)	Moment of inertia(kg m ²)
VEL2-CI 801-2	0,75	1,73	2840	77,40	77,50	73,80	0,81	2,52	2,50	2,10	2,60	6	67	14,50	0,00084
VEL2-CI 802-2	1,1	2,43	2880	79,60	80,50	78,60	0,82	3,65	2,50	1,80	2,60	7,5	67	16,50	0,00119
VEL2-CI 905-2	1,5	3,25	2880	81,30	81,90	81,00	0,82	4,97	2,50	1,80	2,60	7	72	18,50	0,00184
VEL2-CI 90L-2	2,2	4,60	2880	83,20	83,60	82,50	0,83	7,30	2,50	1,40	2,60	7,5	72	22,00	0,00239
VEL2-CI 100L-2	3	6,17	2890	84,60	85,50	84,00	0,83	9,91	2,50	2,00	2,80	7,5	76	33,00	0,0041
VEL2-CI 112M-2	4	7,65	2910	85,80	85,30	82,70	0,88	13,13	2,50	1,80	2,80	9,5	77	41,00	0,00607
VEL2-CI 132S1-2	5,5	10,37	2910	87,00	88,10	86,00	0,88	18,05	2,40	1,80	2,80	8,5	80	59,50	0,01251
VEL2-CI 132S2-2	7,5	13,96	2920	88,10	89,00	87,30	0,88	24,53	2,50	1,80	2,80	10	80	64,00	0,01613
VEL2-CI 132M1-2	9,2	17,13	2920	88,10	88,90	87,00	0,88	30,09	2,50	1,40	3,00	10	80	71,00	0,01758
VEL2-CI 160M1-2	11	19,73	2930	89,40	89,50	89,00	0,90	35,85	2,50	1,40	2,80	8,5	86	113,00	0,04561
VEL2-CI 160M2-2	15	26,64	2940	90,30	90,00	88,80	0,90	48,72	2,50	1,30	2,80	9	86	124,00	0,06206
VEL2-CI 160L-2	18,5	32,64	2940	90,90	91,30	90,00	0,90	60,09	2,50	1,40	2,80	9,5	86	140,00	0,07528
VEL2-CI 180M-2	22	38,60	2945	91,30	91,20	89,80	0,90	71,34	2,50	1,40	2,80	9	89	168,00	0,0811
VEL2-CI 200L1-2	30	52,30	2945	92,00	92,10	90,90	0,90	97,30	2,00	1,30	2,50	7	92	235,00	0,14253
VEL2-CI 200L2-2	37	64,20	2945	92,50	91,50	92,30	0,90	120,00	2,50	1,50	2,50	7,5	92	246,00	0,16466
VEL2-CI 225M-2	45	77,70	2950	92,90	92,40	91,60	0,90	145,70	2,50	1,30	2,40	7,5	92	321,00	0,24906
VEL2-CI 250M-2	55	94,60	2960	93,20	93,50	92,00	0,90	177,40	2,30	1,40	2,60	8,5	93	419,00	0,43328
VEL2-CI 280S-2	75	128,20	2960	93,80	93,70	92,40	0,90	242,00	2,50	1,80	2,60	9	94	571,00	0,79186
VEL2-CI 280M-2	90	153,40	2960	94,10	94,30	93,20	0,90	290,40	2,50	1,80	2,60	9,5	94	638,00	0,90716
VEL2-CI 315S-2	110	187,10	2960	94,30	94,50	93,20	0,90	354,90	2,00	1,40	2,30	6	96	927,00	1,50928
VEL2-CI 315M-2	132	223,80	2960	94,60	94,80	93,40	0,90	425,90	2,00	1,40	2,30	6	96	1006,00	1,67962
VEL2-CI 315L1-2	160	270,70	2960	94,80	95,00	93,70	0,90	516,20	2,00	1,40	2,30	6	99	1060,00	1,87385
VEL2-CI 315L2-2	200	337,60	2960	95,00	95,30	93,90	0,90	645,30	1,80	1,30	2,30	5,5	99	1130,00	2,13283
VEL2-CI 355M1-2	220	371,40	2960	95,00	95,50	93,80	0,90	709,80	1,80	1,30	2,30	5,5	103	1590,00	2,95585
VEL2-CI 355M2-2	250	422,00	2960	95,00	95,50	93,90	0,90	806,60	1,80	1,30	2,30	5,5	103	1650,00	3,14272
VEL2-CI 355L1-2	280	472,70	2960	95,00	95,60	93,90	0,90	903,40	1,80	1,30	2,30	5,5	103	1715,00	3,47911
VEL2-CI 355L2-2	315	531,80	2960	95,00	95,60	93,90	0,90	1016,30	1,80	1,30	2,30	5,5	103	1780,00	3,85287
VEL2-CI 802-4	0,75	1,92	1420	79,60	79,80	77,50	0,71	5,04	2,50	2,10	2,60	5,7	58	16,00	0,00128
VEL2-CI 905-4	1,1	2,75	1430	81,40	81,90	79,10	0,71	7,35	2,50	2,10	2,60	6,1	61	20,00	0,00315
VEL2-CI 90L-4	1,5	3,53	1430	82,80	83,40	80,40	0,74	10,02	2,50	2,00	2,60	6,5	61	24,00	0,00411
VEL2-CI 100L1-4	2,2	4,71	1430	84,30	85,50	83,60	0,80	14,69	2,20	2,00	2,60	6,6	64	34,00	0,00883
VEL2-CI 100L2-4	3	6,33	1435	85,50	85,70	83,90	0,80	19,97	2,20	2,00	3,00	7,6	64	35,00	0,01039
VEL2-CI 112M-4	4	8,23	1435	86,60	87,20	85,50	0,81	26,62	2,20	2,00	3,00	7,9	65	45,00	0,01369
VEL2-CI 132S-4	5,5	10,91	1440	87,70	89,20	87,10	0,83	36,48	2,20	1,80	3,00	8,8	71	63,00	0,02966
VEL2-CI 132M-4	7,5	14,70	1440	88,70	89,80	87,50	0,83	49,74	2,20	1,60	3,00	9	71	77,50	0,03981
VEL2-CI 132M2-4	9,2	17,82	1440	88,70	89,90	87,50	0,84	61,01	2,20	1,60	3,00	8,8	71	85,00	0,047
VEL2-CI 160M-4	11	21,30	1440	89,80	91,70	91,00	0,83	72,95	2,50	1,60	2,50	7,1	75	119,00	0,0867
VEL2-CI 160L-4	15	27,47	1450	90,60	91,30	90,50	0,87	98,79	2,50	1,60	2,50	8,9	75	146,00	0,11272
VEL2-CI 180M-4	18,5	34,05	1450	91,20	91,80	90,80	0,86	121,80	2,50	1,60	2,80	8,6	76	161,00	0,14084
VEL2-CI 180L-4	22	39,40	1460	91,60	92,20	91,60	0,88	143,90	2,50	1,60	2,80	8,1	76	176,00	0,16541





VEL2 Series IE2 Efficiency Technical Data (400V/50Hz)

Model	Output (kW)	Rated current (A)	Rotation speed (min)	Efficiency 100% load(%)	Efficiency 75% load(%)	Efficiency 50% load(%)	Power factor(λ)	Rated torque (Nm)	Tst/Tn (Times)	Tmin/To (Times)	Tmax/Tn (Times)	Istn / (Times)	Noise (dB)	Net weight (kg)	Moment of inertia(kg m ²)
VEL2-CI 200L-4	30	53,30	1460	92,30	92,80	91,90	0,88	196,20	2,50	2,10	3,00	8,5	79	242,00	0,27306
VEL2-CI 225S-4	37	65,50	1470	92,70	93,90	92,60	0,88	240,40	2,20	1,30	2,30	7,6	81	315,00	0,50439
VEL2-CI 225M-4	45	78,40	1480	93,10	94,20	92,80	0,89	290,40	2,20	1,30	2,30	7,7	81	340,00	0,59389
VEL2-CI 250M-4	55	98,70	1480	93,50	94,40	93,60	0,86	354,90	2,50	1,50	2,50	8,6	83	420,00	0,7095
VEL2-CI 280S-4	75	128,00	1480	94,00	94,90	93,70	0,90	484,00	2,50	2,00	2,50	9	86	580,00	1,5951
VEL2-CI 280M-4	90	153,20	1480	94,20	94,90	93,70	0,90	580,70	2,50	2,00	2,50	8,7	86	650,00	1,89187
VEL2-CI 315S-4	110	190,90	1480	94,50	94,80	93,20	0,88	709,80	2,00	1,30	2,80	7,4	93	938,00	3,09253
VEL2-CI 315M-4	132	226,10	1480	94,70	95,00	93,60	0,89	851,80	2,00	1,30	2,60	7	93	1030,00	3,48345
VEL2-CI 315L1-4	160	273,40	1480	94,90	95,00	93,50	0,89	1082,40	2,00	1,30	2,60	6	97	1106,00	3,9839
VEL2-CI 315L2-4	200	341,10	1480	95,10	95,30	93,90	0,89	1290,50	2,00	1,30	2,30	6	97	1220,00	4,67201
VEL2-CI 355M1-4	220	375,20	1480	95,10	95,90	94,10	0,89	1419,60	1,80	1,30	2,30	5,5	101	1560,00	6,872
VEL2-CI 355M2-4	250	426,30	1480	95,10	95,80	94,00	0,89	1613,20	1,80	1,30	2,30	5,5	101	1600,00	7,6382
VEL2-CI 355L1-4	280	477,50	1480	95,10	95,90	94,30	0,89	1806,80	1,80	1,30	2,30	5,5	101	1650,00	8,31927
VEL2-CI 355L2-4	315	531,20	1480	95,10	96,00	94,20	0,90	2032,60	1,80	1,30	2,30	5,5	101	1700,00	9,08547
VEL2-CI 355L3-4	355	598,70	1480	95,10	96,00	94,20	0,90	2290,70	1,80	1,30	2,30	5,5	101	1780,00	10,10708
VEL2-CI 90S-6	0,75	2,23	935	75,90	76,40	73,80	0,64	7,66	2,00	1,80	2,20	5	57	19,60	0,0036
VEL2-CI 90L-6	1,1	2,99	935	78,10	78,60	77,60	0,68	11,24	2,00	1,80	2,20	5	57	23,50	0,00536
VEL2-CI 100L-6	1,5	3,72	940	79,60	80,20	78,30	0,73	15,24	1,60	1,60	2,20	5	61	32,00	0,00877
VEL2-CI 112M-6	2,2	5,39	940	81,80	82,50	79,00	0,72	22,35	2,00	1,80	2,50	6	65	39,00	0,01468
VEL2-CI 132S-6	3	6,93	940	83,30	84,00	82,20	0,75	30,48	1,60	1,50	2,20	6	69	54,00	0,03039
VEL2-CI 132M1-6	4	9,22	950	84,60	85,10	83,50	0,74	40,21	2,00	1,60	2,50	6	69	65,00	0,03785
VEL2-CI 132M2-6	5,5	12,47	950	85,00	86,80	85,40	0,74	55,29	2,00	1,80	2,50	7	69	66,00	0,0489
VEL2-CI 160M-6	7,5	17,50	960	87,30	88,30	86,70	0,71	74,60	2,50	1,80	2,80	9	73	112,00	0,08726
VEL2-CI 160L-6	11	23,90	960	88,70	88,60	87,50	0,75	109,40	2,50	1,40	2,80	9	73	132,60	0,12069
VEL2-CI 180L-6	15	30,90	960	89,70	90,80	89,30	0,78	149,20	2,50	1,50	2,80	9	73	179,00	0,25695
VEL2-CI 200L1-6	18,5	36,90	970	90,40	91,00	89,80	0,80	182,10	2,00	1,40	2,80	9	76	221,40	0,36147
VEL2-CI 200L2-6	22	42,60	970	90,90	91,50	90,10	0,82	216,60	2,50	1,80	2,80	10	76	240,60	0,42742
VEL2-CI 225M-6	30	55,60	975	91,70	92,30	91,20	0,85	293,80	2,50	1,50	2,20	9	76	335,00	0,67058
VEL2-CI 250M-6	37	69,00	975	92,20	93,00	91,80	0,84	362,40	1,80	1,30	2,20	7	78	391,40	0,99243
VEL2-CI 280S-6	45	82,40	980	92,70	92,70	91,90	0,85	438,50	2,30	1,40	2,30	8,5	80	514,00	1,78548
VEL2-CI 280M1-6	55	99,20	980	93,10	93,20	92,20	0,86	536,00	2,50	1,70	2,80	9	80	584,00	2,20792
VEL2-CI 315S-6	75	135,90	980	93,70	94,00	92,30	0,85	730,90	2,00	1,30	2,30	7	85	807,00	3,25976
VEL2-CI 315M-6	90	162,60	980	94,00	94,60	92,30	0,85	877,00	2,00	1,30	2,30	7	85	913,00	3,90983
VEL2-CI 315L1-6	110	198,10	980	94,30	94,80	92,40	0,85	1071,90	2,00	1,30	2,30	7	85	966,00	4,54331
VEL2-CI 315L2-6	132	236,90	980	94,60	94,90	92,40	0,85	1286,30	2,00	1,30	2,30	6,5	85	1080,00	5,53968
VEL2-CI 355M1-6	160	286,60	980	94,80	94,90	92,50	0,85	1559,20	2,00	1,30	2,30	6,5	92	1537,00	8,97637
VEL2-CI 355M2-6	200	357,50	980	95,00	95,00	92,60	0,85	1949,00	2,00	1,30	2,30	6,5	92	1720,00	11,00175
VEL2-CI 355L-6	250	446,90	980	95,00	95,20	92,60	0,85	2436,20	2,00	1,30	2,30	6,5	92	1880,00	13,56011





VEL3 Series IE3 Efficiency Technical Data (400V/50Hz)

Model	Output (kW)	Rated current (A)	Rotation speed (min)	Efficiency 100% load(%)	Efficiency 75% load(%)	Efficiency 50% load(%)	Power factor(λ)	Rated torque (Nm)	Tst/Tn (Times)	Tmin/Tn (Times)	Tmax/Tn (Times)	Is(Isn / (Times)	Noise (dB)	Net weight (kg)	Moment of inertia(kg m ²)
VEL3-CI 801-2	0,75	1,68	2880	80,70	81,00	76,20	0,80	2,49	2,50	2,10	2,80	7,5	67	15,20	0,00093
VEL3-CI 802-2	1,1	2,40	2880	82,70	83,50	81,60	0,80	3,65	2,50	1,80	2,80	8	67	17,10	0,00128
VEL3-CI 90S-2	1,5	3,06	2880	84,20	84,90	84,00	0,84	4,97	2,50	1,80	2,80	8,5	72	21,50	0,00224
VEL3-CI 90L-2	2,2	4,45	2880	85,90	86,40	84,70	0,83	7,30	2,50	1,80	2,80	8,6	72	24,60	0,00279
VEL3-CI 100L-2	3	5,65	2900	87,10	88,50	86,80	0,88	9,88	2,50	2,00	2,80	9,5	76	35,50	0,00496
VEL3-CI 112M-2	4	7,28	2910	88,10	88,50	87,10	0,90	13,13	2,50	2,00	2,80	10,5	77	44,50	0,00744
VEL3-CI 132S1-2	5,5	10,11	2910	89,20	90,20	88,60	0,88	18,05	2,50	2,00	3,00	10	80	63,20	0,01468
VEL3-CI 132S2-2	7,5	13,50	2920	90,10	90,80	89,30	0,89	24,53	2,50	1,50	3,00	10	80	70,20	0,01903
VEL3-CI 132M1-2	9,2	16,47	2920	90,60	91,20	89,50	0,89	30,09	2,50	1,50	3,00	10	80	76,80	0,02048
VEL3-CI 160M1-2	11	19,34	2930	91,20	93,80	93,00	0,90	35,85	2,50	1,40	3,00	9,5	86	118,00	0,05178
VEL3-CI 160M2-2	15	26,18	2940	91,90	93,10	92,90	0,90	48,72	2,50	1,40	3,00	10	86	128,00	0,06206
VEL3-CI 160L-2	18,5	31,76	2940	92,40	93,50	93,30	0,91	60,09	2,50	1,40	3,00	9,5	86	144,00	0,07669
VEL3-CI 180M-2	22	38,50	2945	92,70	94,10	93,60	0,89	71,34	2,50	1,40	3,00	9	89	183,40	0,09665
VEL3-CI 200L1-2	30	52,10	2945	93,30	93,80	93,20	0,89	97,30	2,50	1,50	2,50	8,5	92	247,00	0,17351
VEL3-CI 200L2-2	37	64,00	2945	93,70	94,40	94,20	0,89	120,00	2,50	1,50	2,50	8,5	92	268,00	0,20008
VEL3-CI 225M-2	45	75,90	2950	94,00	94,60	94,10	0,91	145,70	2,50	1,40	2,50	8,5	92	369,00	0,34366
VEL3-CI 250M-2	55	93,50	2960	94,30	94,50	93,10	0,90	177,40	2,50	1,40	2,60	10	93	428,00	0,44434
VEL3-CI 280S-2	75	125,60	2960	94,70	94,90	93,70	0,91	242,00	2,50	1,80	2,60	10	94	567,30	0,82911
VEL3-CI 280M-2	90	150,30	2960	95,00	95,20	94,30	0,91	290,40	2,50	1,80	2,60	10	94	655,00	0,98168
VEL3-CI 315S-2	110	185,30	2960	95,20	95,50	94,60	0,90	354,90	2,00	1,40	2,30	7	96	980,00	1,70352
VEL3-CI 315M-2	132	221,90	2960	95,40	95,50	94,70	0,90	425,90	2,00	1,40	2,30	7	96	1100,00	1,9386
VEL3-CI 315L1-2	160	267,80	2960	95,80	95,80	94,50	0,90	516,20	2,00	1,40	2,30	7	99	1155,00	2,19758
VEL3-CI 315L2-2	200	334,80	2960	95,80	96,00	94,70	0,90	645,30	2,00	1,40	2,30	7	99	1260,00	2,55368
VEL3-CI 355M1-2	220	394,60	2960	95,80	96,20	94,80	0,84	709,80	2,00	1,50	2,30	6,5	103	1590,00	2,95585
VEL3-CI 355M2-2	250	448,40	2960	95,80	96,20	94,80	0,84	806,60	2,00	1,50	2,30	6,5	103	1650,00	3,14272
VEL3-CI 355L1-2	280	502,20	2960	95,80	96,20	94,80	0,84	903,40	2,00	1,50	2,30	6,5	103	1715,00	3,47911
VEL3-CI 355L2-2	315	558,30	2960	95,80	96,20	94,80	0,85	1016,30	2,00	1,50	2,30	6,5	103	1780,00	3,85287
VEL3-CI 802-4	0,75	1,90	1420	82,50	82,80	80,60	0,69	5,04	2,80	2,20	2,80	6,3	58	18,20	0,00155
VEL3-CI 90S-4	1,1	2,62	1430	84,10	84,60	83,20	0,72	7,35	2,80	2,20	2,80	6,8	61	23,00	0,00372
VEL3-CI 90L-4	1,5	3,63	1430	85,30	86,10	85,20	0,70	10,02	2,80	2,20	3,00	7,3	61	26,30	0,00469
VEL3-CI 100L1-4	2,2	4,52	1430	86,70	87,80	85,20	0,81	14,69	2,80	2,20	3,00	8	64	35,50	0,00922
VEL3-CI 100L2-4	3	6,33	1435	87,70	88,00	85,90	0,78	19,97	2,50	2,20	3,00	8,2	64	38,50	0,01195
VEL3-CI 112M-4	4	7,95	1440	88,60	88,90	87,50	0,82	26,53	2,50	2,20	3,00	8,6	65	47,00	0,01545
VEL3-CI 132S-4	5,5	10,67	1440	89,60	90,90	88,90	0,83	36,48	2,50	1,80	3,00	9	71	68,30	0,03397
VEL3-CI 132M-4	7,5	14,09	1440	90,40	91,30	91,20	0,85	49,74	2,50	1,60	3,00	9	71	79,00	0,04412
VEL3-CI 132M2-4	9,2	17,19	1440	90,90	91,80	90,50	0,85	61,01	2,50	1,60	3,00	9	71	87,50	0,047
VEL3-CI 160M-4	11	20,68	1450	91,40	92,20	91,70	0,84	72,45	2,50	1,30	3,00	10	75	127,00	0,10355
VEL3-CI 160L-4	15	27,33	1450	92,10	92,90	92,20	0,86	98,80	2,50	1,30	2,80	8,5	75	160,00	0,1375
VEL3-CI 180M-4	18,5	33,50	1460	92,60	93,60	93,00	0,86	121,00	2,50	1,80	3,00	9	76	169,40	0,1553
VEL3-CI 180L-4	22	39,20	1460	93,00	93,70	92,90	0,87	143,90	2,50	1,80	3,00	10	76	196,00	0,19433





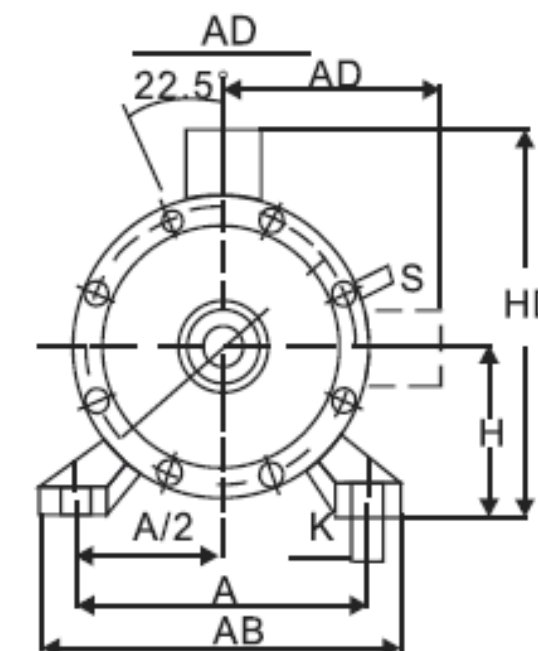
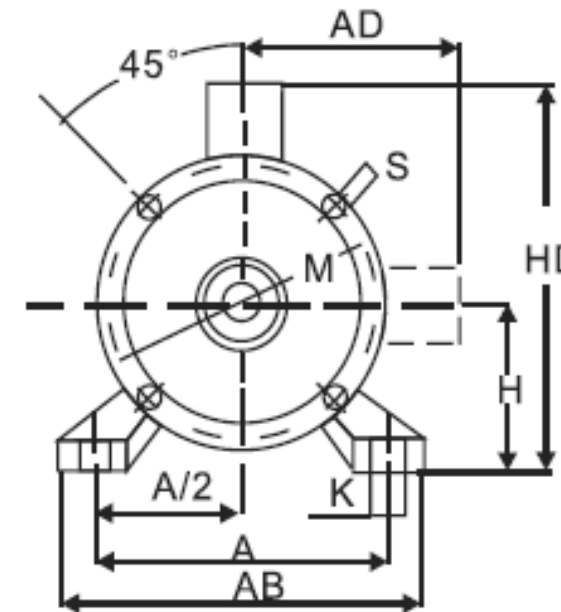
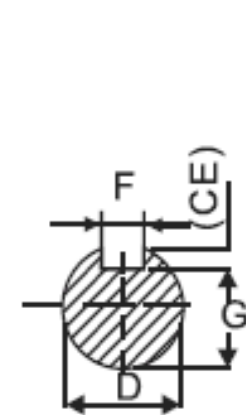
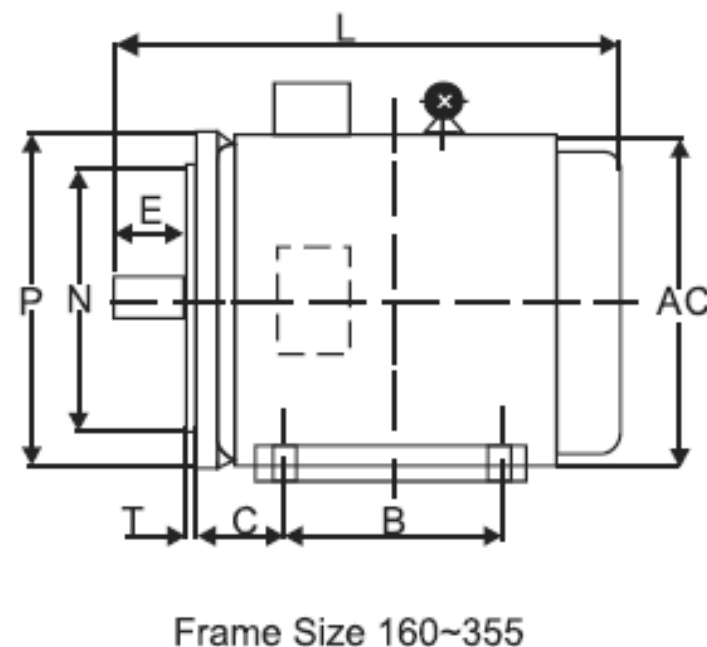
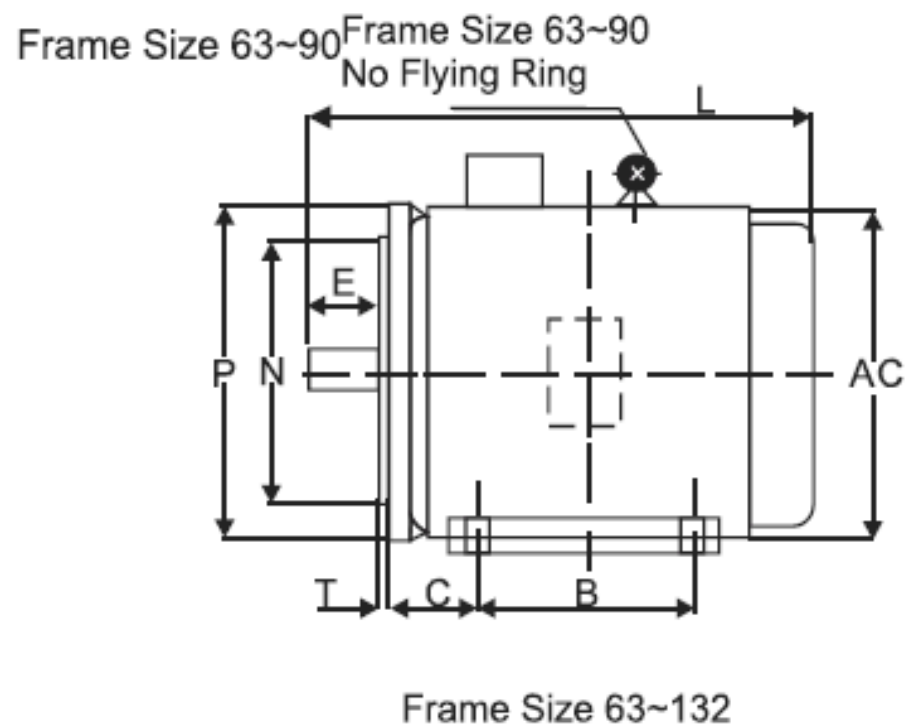
VEL3 Series IE3 Efficiency Technical Data (400V/50Hz)

Model	Output (kW)	Rated current (A)	Rotation speed (min)	Efficiency 100% load(%)	Efficiency 75% load(%)	Efficiency 50% load(%)	Power factor	Rated torque (Nm)	Tst/To (Times)	Tmb/To (Times)	Tmax/To (Times)	βtin / (Times)	Noise (dB)	Net weight (kg)	Moment of inertia(kg m ²)
VEL3-CI 200L-4	30	57,10	1470	93,60	93,70	93,20	0,83	194,90	2,50	1,80	2,80	9	79	252,00	0,29441
VEL3-CI 225S-4	37	65,40	1470	93,90	93,20	94,30	0,87	240,40	2,50	1,40	2,90	9,2	81	324,50	0,57838
VEL3-CI 225M-4	45	79,30	1470	94,20	93,20	94,50	0,87	292,30	2,50	1,50	2,90	9	81	352,90	0,65309
VEL3-CI 250M-4	55	95,40	1470	94,60	93,20	94,50	0,88	357,30	2,50	1,80	2,90	8,5	83	427,40	0,76504
VEL3-CI 280S-4	75	131,00	1480	95,00	93,10	94,80	0,87	484,00	2,50	1,80	2,80	10	86	673,30	1,99603
VEL3-CI 280M-4	90	160,50	1480	95,20	93,10	95,00	0,85	580,70	2,50	1,80	2,80	10	86	692,00	2,18345
VEL3-CI 315S-4	110	189,10	1480	95,40	93,70	94,60	0,88	709,60	2,20	1,50	2,60	9	93	1027,00	3,71808
VEL3-CI 315M-4	132	226,50	1480	95,60	93,80	95,00	0,88	851,80	2,20	1,50	2,60	9	93	1155,00	4,29667
VEL3-CI 315L1-4	160	273,90	1480	95,80	96,00	95,10	0,88	1032,40	2,20	1,50	2,60	9	97	1240,00	5,1099
VEL3-CI 315L2-4	200	337,90	1480	96,00	96,20	95,30	0,89	1290,50	2,20	1,50	2,60	9	97	1400,00	6,17334
VEL3-CI 355M1-4	220	371,70	1480	96,00	96,20	95,30	0,89	1419,60	2,00	1,30	2,90	8	101	1560,00	7,04227
VEL3-CI 355M2-4	250	422,30	1480	96,00	96,30	95,40	0,89	1613,20	2,00	1,30	2,90	8	101	1600,00	7,6382
VEL3-CI 355L1-4	280	473,00	1480	96,00	96,40	95,40	0,89	1806,80	2,00	1,30	2,90	8	101	1650,00	8,31927
VEL3-CI 355L2-4	315	532,10	1480	96,00	96,30	95,50	0,89	2032,60	2,00	1,30	2,90	8	101	1700,00	9,3408
VEL3-CI 90S-6	0,75	2,05	935	78,90	79,60	77,20	0,67	7,66	2,00	1,80	2,20	5	57	21,50	0,00435
VEL3-CI 90L-6	1,1	2,97	940	81,00	81,50	80,20	0,68	11,18	2,30	1,80	2,20	5,2	57	25,50	0,00611
VEL3-CI 100L-6	1,5	3,55	940	82,50	83,00	81,60	0,74	15,24	2,00	1,70	2,20	5,2	61	33,50	0,00972
VEL3-CI 112M-6	2,2	5,38	940	84,30	85,00	83,20	0,70	22,35	2,00	1,80	2,20	6,2	65	40,00	0,01637
VEL3-CI 132S-6	3	6,84	940	85,60	86,10	84,50	0,74	30,48	2,00	1,70	2,20	6	69	59,00	0,03223
VEL3-CI 132M1-6	4	8,99	950	86,80	87,60	85,20	0,74	40,21	2,00	1,60	2,90	7	69	75,50	0,04338
VEL3-CI 132M2-6	5,5	12,71	950	88,00	88,80	86,90	0,71	55,29	2,30	1,80	2,90	7,5	69	76,30	0,05443
VEL3-CI 160M-6	7,5	16,20	960	89,10	90,30	88,00	0,75	74,60	2,90	1,40	2,80	7,5	73	112,00	0,08726
VEL3-CI 160L-6	11	23,10	960	90,30	91,20	88,50	0,76	109,40	2,50	1,40	2,80	8,5	73	134,00	0,13544
VEL3-CI 180L-6	15	30,10	960	91,20	92,00	90,30	0,79	149,20	2,50	1,40	2,80	8	73	164,50	0,27973
VEL3-CI 200L1-6	18,5	36,40	970	91,70	92,30	90,60	0,80	182,10	2,50	1,40	2,80	9,5	76	231,00	0,38345
VEL3-CI 200L2-6	22	42,50	970	92,20	93,00	91,30	0,81	216,60	2,50	1,50	2,80	10	76	249,00	0,44941
VEL3-CI 225M-6	30	53,00	975	92,90	93,80	90,90	0,88	293,80	1,80	1,50	2,20	7	76	338,00	0,67058
VEL3-CI 250M-6	37	67,30	975	93,30	94,00	91,80	0,85	362,40	1,80	1,30	2,00	7	78	399,40	0,99243
VEL3-CI 280S-6	45	83,50	980	93,70	94,60	92,70	0,83	438,50	2,50	1,80	2,80	10	80	551,00	2,20274
VEL3-CI 280M1-6	55	99,30	980	94,10	95,00	93,40	0,85	536,00	2,50	1,80	2,80	10	80	624,30	2,57302
VEL3-CI 315S-6	75	139,60	980	94,60	94,80	93,20	0,82	730,90	2,00	1,30	2,90	7,5	85	860,00	3,80317
VEL3-CI 315M-6	90	166,90	980	94,90	95,00	93,40	0,82	877,00	2,00	1,30	2,90	7,5	85	970,00	4,45274
VEL3-CI 315L1-6	110	203,60	980	95,10	95,40	94,00	0,82	1071,90	2,00	1,30	2,90	7,5	85	1070,00	5,53956
VEL3-CI 315L2-6	132	243,60	980	95,40	95,70	94,20	0,82	1286,30	2,00	1,30	2,90	7,5	85	1196,00	6,62638
VEL3-CI 355M1-6	160	294,60	980	95,60	95,80	94,30	0,82	1559,20	2,00	1,30	2,90	7,5	92	1537,00	8,97637
VEL3-CI 355M2-6	200	367,50	980	95,80	95,80	94,30	0,82	1949,00	2,00	1,30	2,90	7,5	92	1720,00	11,00175
VEL3-CI 355L1-6	220	404,20	980	95,80	96,00	94,20	0,82	2143,90	2,00	1,30	2,90	7,5	92	1800,00	11,64134
VEL3-CI 355L-6	250	459,30	980	95,80	96,00	94,30	0,82	2436,20	2,00	1,30	2,90	7,5	92	1880,00	13,56011



VEL Cast Iron Frame Series Dimensional Drawings

IM B35



VEL Cast Iron Frame Series Dimensional Drawings

Frame No.	Poles	Mounting Dimensions & Tolerance																Frame Dimensions						
		A	A/2	B	C	D	E	F	G ¹⁾	H	K ²⁾	M	N	P ³⁾	R ⁴⁾	S	T	Notes No.	AB	AC	AD	HD	L	
80	2,4,6,8	125	63	100	50	19	40	6	16	80	10	155	130	200	±1.5	12	3.5	4	165	175	145	220	295	
90S		140	70	100	56			±1.5	24	±0.310	8								20	90	12	±0.300	0	0
90L				125																				345
100L			160	80	140	63	28	60	0	24	100	0								205	215	180	270	385
112M			190	95	140	70	±2.0		±0.370		112	-0.5	±0.430	0						230	240	190	300	400
132S			216	108	140	89		38	80	10	132		280	230	300					270	275	210	345	470
132M					178																			510
160M			254	127	210	108	±3.0	42		12	160				±0.018					320	330	255	420	615
160L					254										±0.002									670
180M			279	140	241	121		48	110	±0.430	14	43	180	15	300	250	350	±3.0		355	360	280	455	700
180L					279																			740
200L			318	159	305	133		55		16	200		360	300	±0.016	400				395	420	305	505	770
225S		4,8			286			60	140	±0.500	18	53												815
225M		2	356	178		149		55	110	±0.430	16	53	225	19	400	350	±0.018	450		435	470	335	560	820
	4,6,8			311																			845	
250M	2						60				49													
	4,6,8	408	203	349	168							250	-1.0						490	510	370	615	910	
280S	2			368			65				58													
	4,6,8						75	140				280	24	500	450	±0.020	550						985	
280M	2	457	229		190		65				58								550	580	410	680		
	4,6,8,10			419			75																1035	
315S	2			406		±4.0	65				58													
	4,6,8,10						80				71												1185	
315M	2	508	254	457	216		65	140			58	315		800	550	±0.022	660	±4.0					1295	
	4,6,8,10						80	170	±0.500		71												1325	
315L	2						65	140			58												1295	
	4,6,8,10			508			80	170			71	28											1325	
355M	2			560			75	140			68												1500	
	4,6,8,10						95	170			86												1530	
355L	2	610	305		254		75	140			68	355		740	680	±0.025	800		730	710	655	1010	1500	
	4,6,8,10			630			95	170			86												1530	



● Thank you!

YOUR QUESTIONS, OUR ANSWERS

If you have any questions or would like more details about our motor solutions, please feel free to ask. Our team is always ready to support you in finding the most efficient and reliable solution for your application. We look forward to working with you.



+30 210 80 78 043



o.tokgoz@vel-motor.com



www.vel-motor.com



**21 Str. No, 46th Str.
Industrial Area Ano Liosia PC 132
41, Athens / Greece**